

MSI PRO MP245G 23,8"

Cena celkem:	2 514 Kč (bez DPH: 2 078 Kč)
Běžná cena:	2 765 Kč
Ušetříte:	251 Kč
Kód zboží:	MONMSI0175
Part No.:	PRO MP245G
Záruka:	36 měs.
Stav:	Nové zboží

Popis**MSI PRO MP245G**

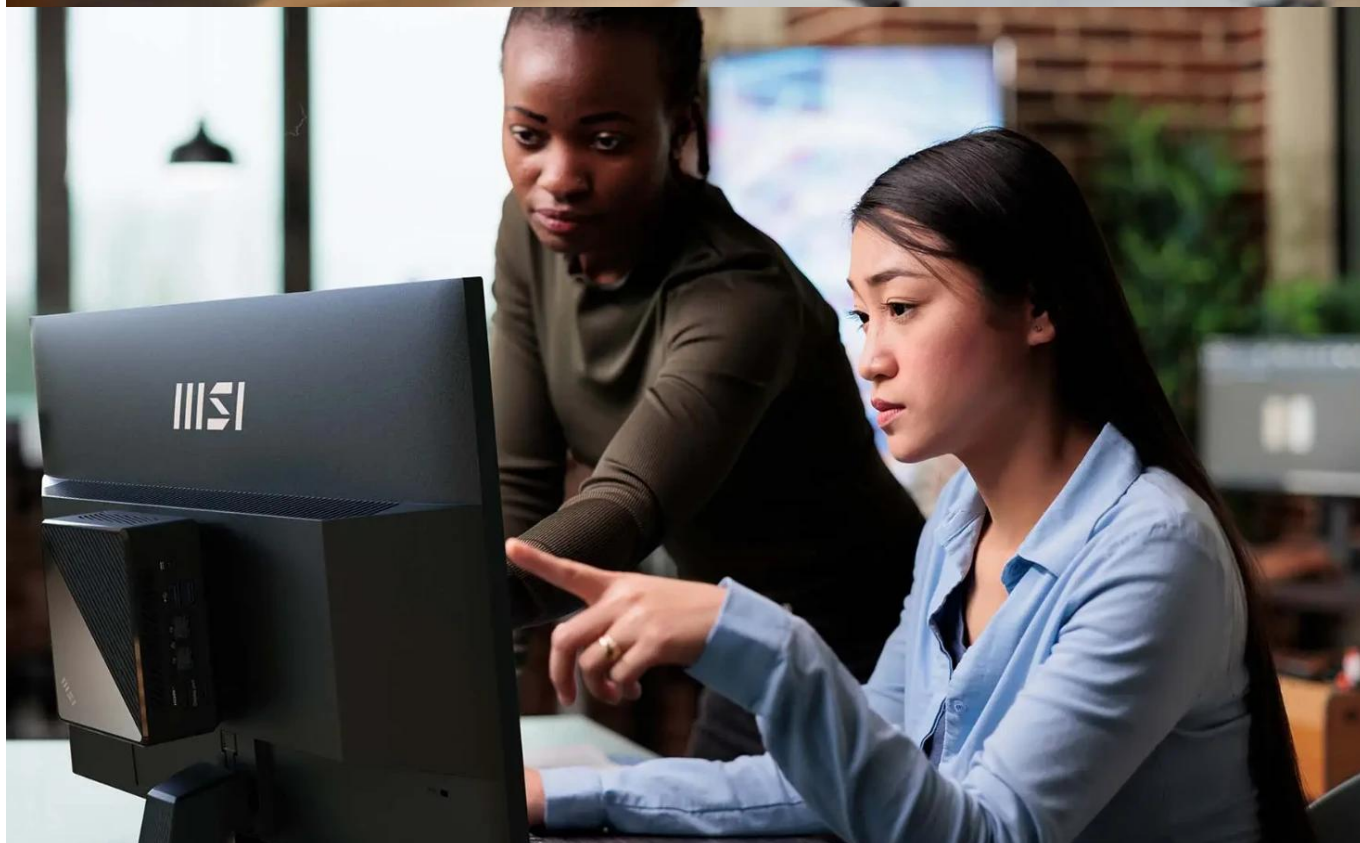
Profesionální business monitor s IPS technologií a pokročilou ochranou zraku pro produktivní práci.



Monitor **MSI PRO MP245G** s úhlopříčkou **23,8"** a rozlišením **Full HD 1920 × 1080 px** je navržen pro náročné kancelářské prostředí. Díky **IPS panelu** s pozorovacími úhly **178°** v obou směrech poskytuje přesné barevné podání a vynikající čitelnost z jakékoliv pozice. Panel pokrývá **102 % sRGB**, **84 % Adobe RGB** a **80 % DCI-P3** barevného prostoru, což zajišťuje věrné zobrazení barev pro profesionální aplikace.

S obnovovací frekvencí **100 Hz** a rychlou odezvou **4 ms GtG** nabízí plynulý obraz nejen při práci s dokumenty a tabulkami, ale i při sledování multimediálního obsahu a rychlé přepínání aplikací. Technologie **Adaptive Sync** eliminuje trhání obrazu. Matný povrch s antireflexní úpravou minimalizuje odrazy a odlesky.

- IPS panel s úhlopříčkou 23,8" a rozlišením Full HD 1920 × 1080 px
- Vysoká obnovovací frekvence 100 Hz s podporou Adaptive Sync
- Rychlá odezva 1 ms MPRT a 4 ms GTG pro plynulý obraz
- Technologie EyesErgo s funkcemi Less Blue Light, Anti-Flicker a Eye-Q Check pro ochranu zraku
- Bohatá konektivita s HDMI 1.4b, DisplayPort 1.2, VGA, audio vstupem a výstupem na sluchátka
- Vestavěné stereo reproduktory 2 × 2 W pro přímé přehrávání zvuku bez externích zařízení
- Naklápění -5° až +20° pro nastavení optimálního pozorovacího úhlu
- Univerzální kompatibilita s PC, Mac, PlayStation 5, PlayStation 4, Xbox, mobilními zařízeními a notebooky



Ergonomie a ochrana zraku

Monitor je vybaven komplexním řešením **EyesErgo** pro ochranu zraku. Zahrnuje funkci **Eye-Q Check**, která aktivně sleduje dobu používání monitoru a připomíná pravidelné přestávky pro odpočinek. **Less Blue Light** účinně snižuje emisi modrého světla a **Anti-Flicker** eliminuje blikání obrazovky.

Profesionální konektivita

Monitor nabízí tři videovstupy pro maximální flexibilitu připojení: **HDMI 1.4b** s podporou Full HD při 100 Hz, **DisplayPort 1.2** a klasický **VGA** pro starší zařízení. Součástí je také audio vstup a výstup na sluchátka. **Kensington Lock** fyzicky chrání monitor před odcizením.

Konstrukce a design

Kompaktní rozměry **539,8 × 414,1 × 207,2 mm** a hmotnost pouze **3,19 kg** umožňují snadnou instalaci i v omezeném prostoru. Pro snadnou a pohodlnou montáž na stěnu nebo monitorový stojan slouží VESA držák 100 × 100 mm. Monitor splňuje certifikace **CB/CE** a **Energy Star** pro energetickou úspornost.

Obsah balení

HDMI kabel, napájecí kabel, manuál

ZÁKLADNÍ SPECIFIKACE

Úhlopříčka: 23,8" (60,5 cm)

Rozlišení: 1920 × 1080 px (Full HD)

Typ panelu: IPS

Obnovovací frekvence: 100 Hz

Odezva: 1 ms (MPRT) / 4 ms (GTG)

Jas: 300 cd/m²

Kontrast: 1 300 : 1

Pozorovací úhly: 178° (H) / 178° (V)

Barevný prostor: 102 % sRGB, 84 % Adobe RGB, 80 % DCI-P3

Hloubka barev: 8 bitů (6 bitů + FRC), 16,7 milionu barev

Videovstupy: 1× HDMI 1.4b, 1× DisplayPort 1.2, 1× VGA

Audio: 1× výstup na sluchátka, 1× audio vstup, 2× 2W reproduktory

VESA: 100 × 100 mm

Náklon: -5° až +20°

Rozměry: 539,8 × 414,1 × 207,2 mm

Hmotnost: 3,19 kg (se stojanem), 2,76 kg (bez stojanu)