

PLANET IGS-4215-8UP2T2S

Cena celkem: **11 781 Kč****(bez DPH: 9 737 Kč)**Běžná cena: **12 959 Kč**Ušetříte: **1 178 Kč**

Kód zboží: NETPLA2461

Part No.: IGS-4215-8UP2T2S

Záruka: 60 měs.

Stav: Nové zboží

Popis

PLANET IGS-4215-8UP2T2S

Průmyslový L2 PoE spravovatelný přepínač **10x RJ-45** 10/100/1000 Base-T, **2x SFP** 100/1000 Base-SX/LX/BX (diagnostika DDM). Porty 1-8 podporují **PoE++ napájení** (802.3af/802.3at/802.3bt), **celkový výkon 360 W** (pro max. výkon je třeba duální napájení o stejném napětí, např. 2x DC 54 V).

Podpora IPv4/IPv6, **Web/SNMP/Telnet/konzole**, **NMS systém**, **Smart Discovery Utility**, **CloudViewer app**, VLAN 802.1Q, **802.3x Flow Control**, Spanning Tree, Multiple/Rapid Spanning Tree, **agregace linek 802.3ad LACP**, QoS, DHCP snooping a DHCP Option82, LLDP, IGMP v2/v3, RADIUS, TACACS+, **ERPS Ring (ITU-T G.8032)**.

Alarmový výstup při výpadku, ESD ochrana do 6 kV (8 kV vzduchem), krytí **IP30**, **kovová skříň**, **pracovní teplota -40 až +75 °C**, montáž na DIN lištu nebo přímo na zeď, napájení **DC 48-54 V**.

Přepínače pro průmyslový Ethernet jsou určeny **do náročných provozních podmínek** s velkým rozsahem pracovních teplot, nejistým napájením a častými otřesy.

Přepínače řady IGS se snadno instalují na standardní **DIN lištu nebo přímo na zeď** a umožňují nasazení dobře známé Ethernetové technologie i v průmyslovém prostředí. Stejně tak jsou vhodné pro instalace do venkovně umístěných skříní s velkým kolísáním pracovních teplot (typicky bezdrátové a MAN ISP aplikace).



Možný monitoring mobilní aplikací [CloudViewer](#).

ZÁKLADNÍ SPECIFIKACE

Fyzické vlastnosti:

Porty: 10x GbE RJ-45, 2x 1G SFP

Paměť: 8k MAC adres, buffer 4,1 Mb

Propustnost: sběrnice 24 Gbps, provozně 17,85 Mpps (64B)

Podpora přenosu: JumboFrame 10 kB

Verze IP protokolu: IPv4, IPv6

Provedení: DIN lišta, na zeď

Napájení: DC 48-54 V, příkon do 9,18 W bez PoE, max. 390 W s PoE (zdroj není součástí)

Ochrana: ESD do 6 kV DC (kontaktně), ESD do 8 kV (vzduchem), přepětová ochrana do 4 kV DC

Provozní teplota: -40 až +75 °C, vlhkost do 95 %

Rozměry: 152 x 107,3 x 76,8 mm

Hmotnost: 1,091 kg

Funkce administrace:

Správa: konzole, web, Telnet, SNMP v1/v2c/v3, SSH v2, TLS v1.2

Řízení přístupu: Protokol ACL založený na IP/MAC (ACL/ACE)

ACL filtr a bonding:

1. IP ACL, filtrace provozů dle IP adresy

2. MAC ACL, filtrace provozů dle MAC adresy

Priorizace provozu QoS: 8 úrovní (číslo portu, priorita 802.1p, DSCP/IP priorita paketů IPv4/IPv6), podpora Ingress/Egress limitu, klasifikace provozu na základě striktní priority a WRR

Podpora VLAN:

3. IEEE 802.1Q (VLAN tagging)

4. až 256 VLAN skupin, až 4094 VLAN ID

5. Q-in-Q tunneling (802.1ad)

6. Voice VLAN

7. Protocol VLAN

8. Private VLAN (Protected port)

9. GVRP

10. Management VLAN

Spanning Tree Protocol:

11. protokol STP, protokol IEEE 802.1d Spanning Tree

12. protokol RSTP, protokol IEEE 802.1w Rapid Spanning Tree

13. protokol MSTP, protokol IEEE 802.1s Multiple Spanning Tree, podle VLAN

14. STP BPDU Guard, BPDU filtrování a BPDU forwarding

Port mirroring: RX, TX, RX+TX, many to one

Agregace linek: IEEE 802.3ad LACP a Static Trunk, 6 skupin + až 8 portů na skupinu

Multicast IGMP: IGMP v2/v3, až 256 skupin, podpora režimu IGMP querier mode, MLD snooping v2, v3

Autentizace připojených zařízení: IEEE 802.1x, RADIUS/TACACS+

DHCP Snooping: ano (blokace cizích DHCP serverů)

LLDP: ano (automatická detekce typu připojených zařízení)

Diagnostika kabeláže: ano (SFP-DDM - Digital Diagnostic Monitor)

PoE funkce:

Celkový napájecí výkon: max. 360 W (dle napájení), 802.3af, 802.3at, 802.3bt

15. Max. 360 W - nutné duální napájení o stejném napětí (např. 2x DC 54 V)

16. Max. 240 W - při single napájení

17. PoE++ napájení - doporučuje se napětí více jak DC 52 V

Napájení: DC 48-54 V, max. 95 W/port (802.3bt typ 4 nebo Force mód/režim)

Počet injektorů: 8

Typ napájení: End-span, Mid-span, BT

Pokročilé funkce:

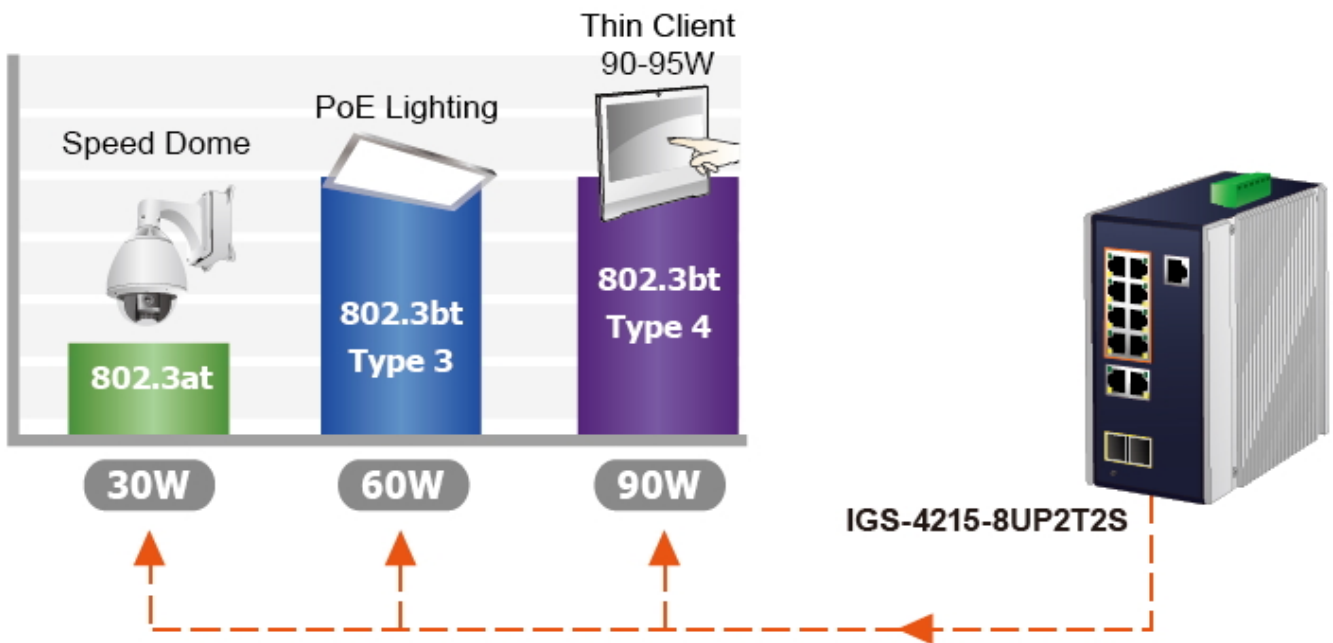
18. PD Alive Check
19. automatická detekce napájeného zařízení
20. integrovaný scheduler pro plánované vypnutí napájených koncových prvků
21. monitorování a správa PoE
22. PoE Extend režim
23. Rozšířený režim PoE - Standard/Legacy/Force

Průmyslové vlastnosti:

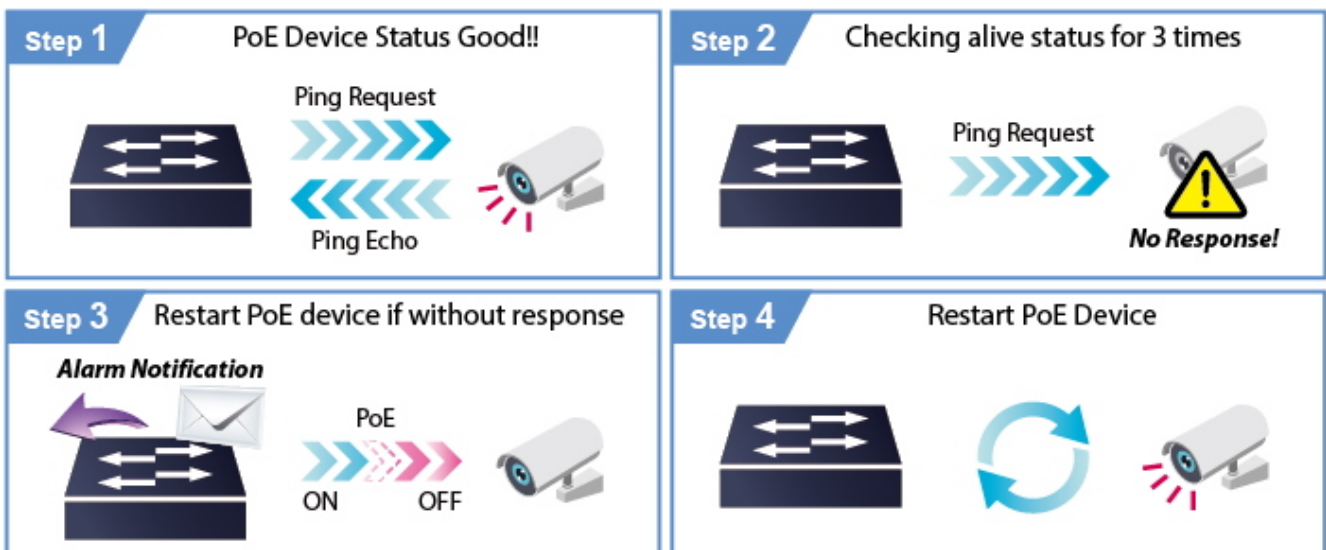
zařízení je odolné proti pádu (IEC-60068-2-32) z výšky 75 cm na všechny dopadové části

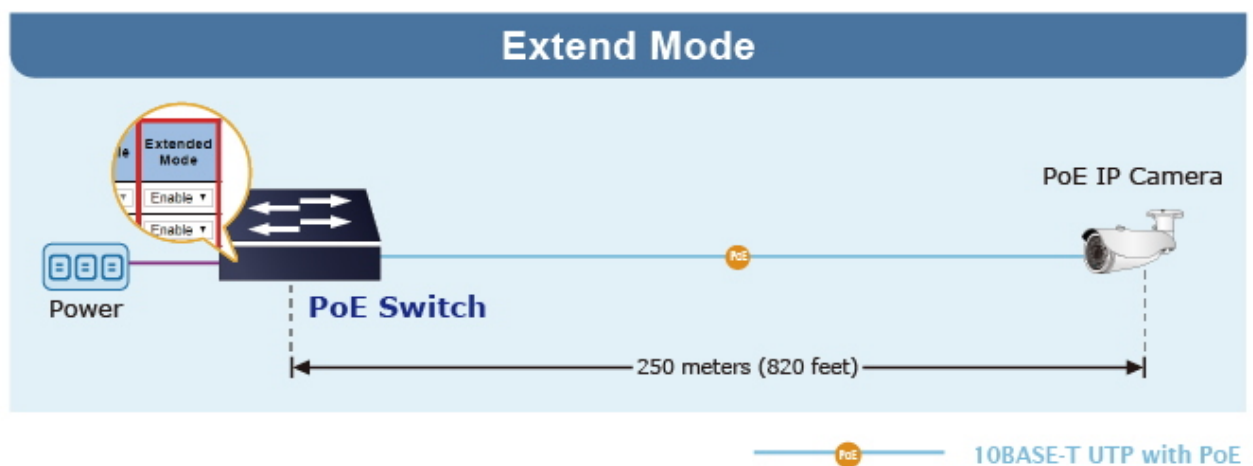
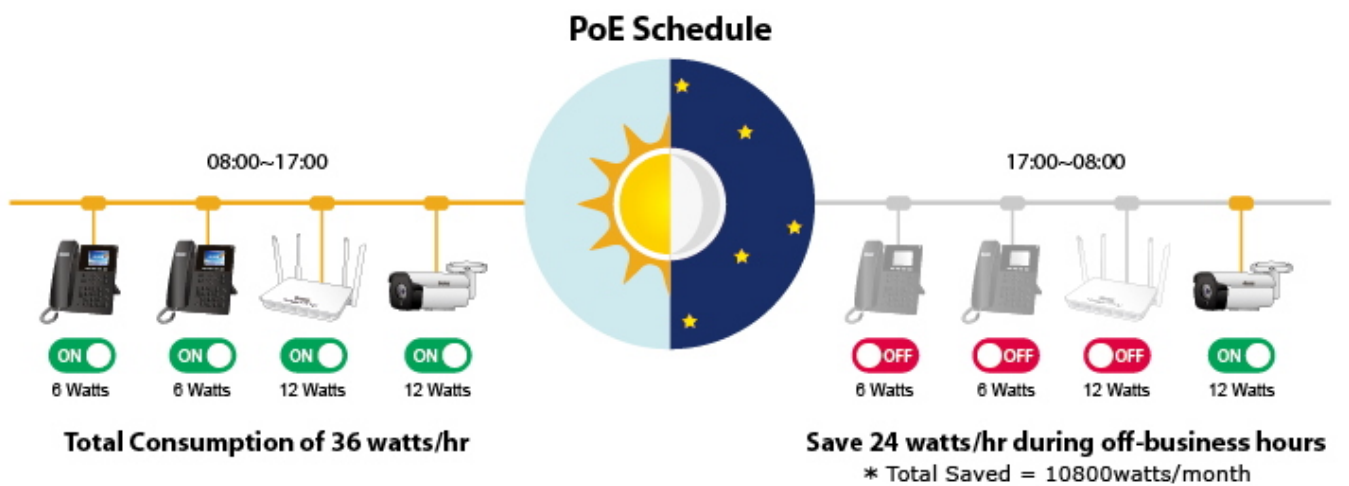
zařízení je odolné proti vibracím (IEC-60068-2-6)

zařízení je odolné proti přetížení krátkodobému zrychlení 50g, dlouhodobému 4g (IEC-60068-2-27)



PD Alive Check







Highest Density DIN-rail PoE+ Switch with Upgraded *Cybersecurity*

Strengthen **SSH/TLS** Encryption

Source Guard

DHCP Snooping

IP Source Level Control

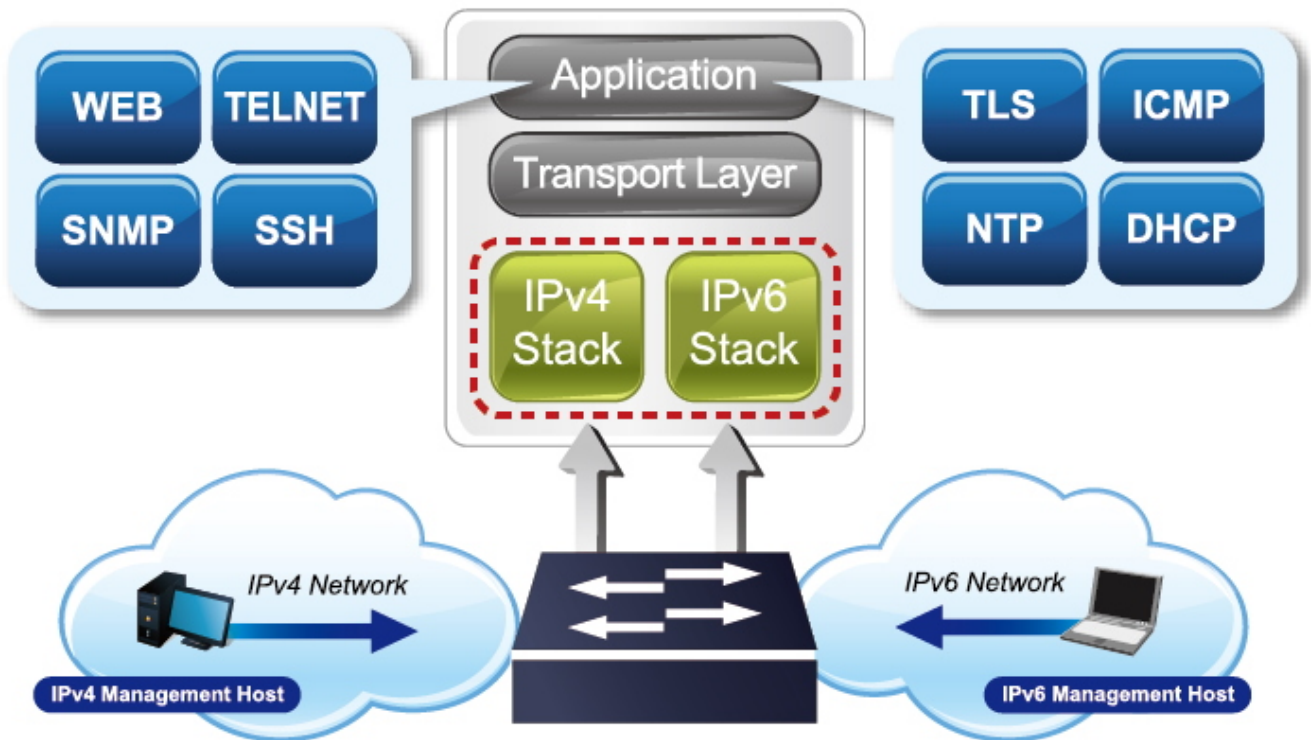
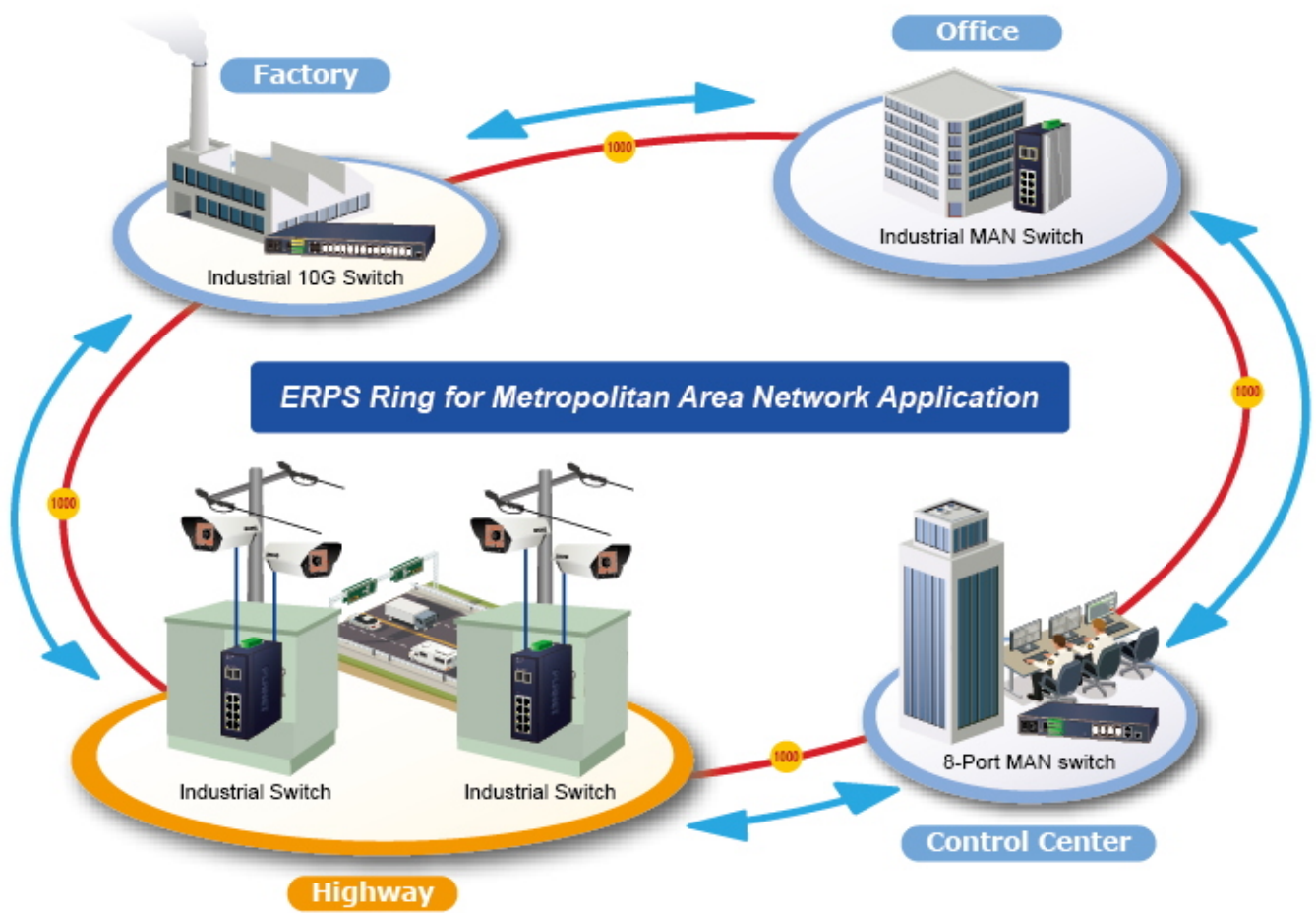
IPV4/IPV6 ACL

User Privilege Level Control

RADIUS/TACACS+

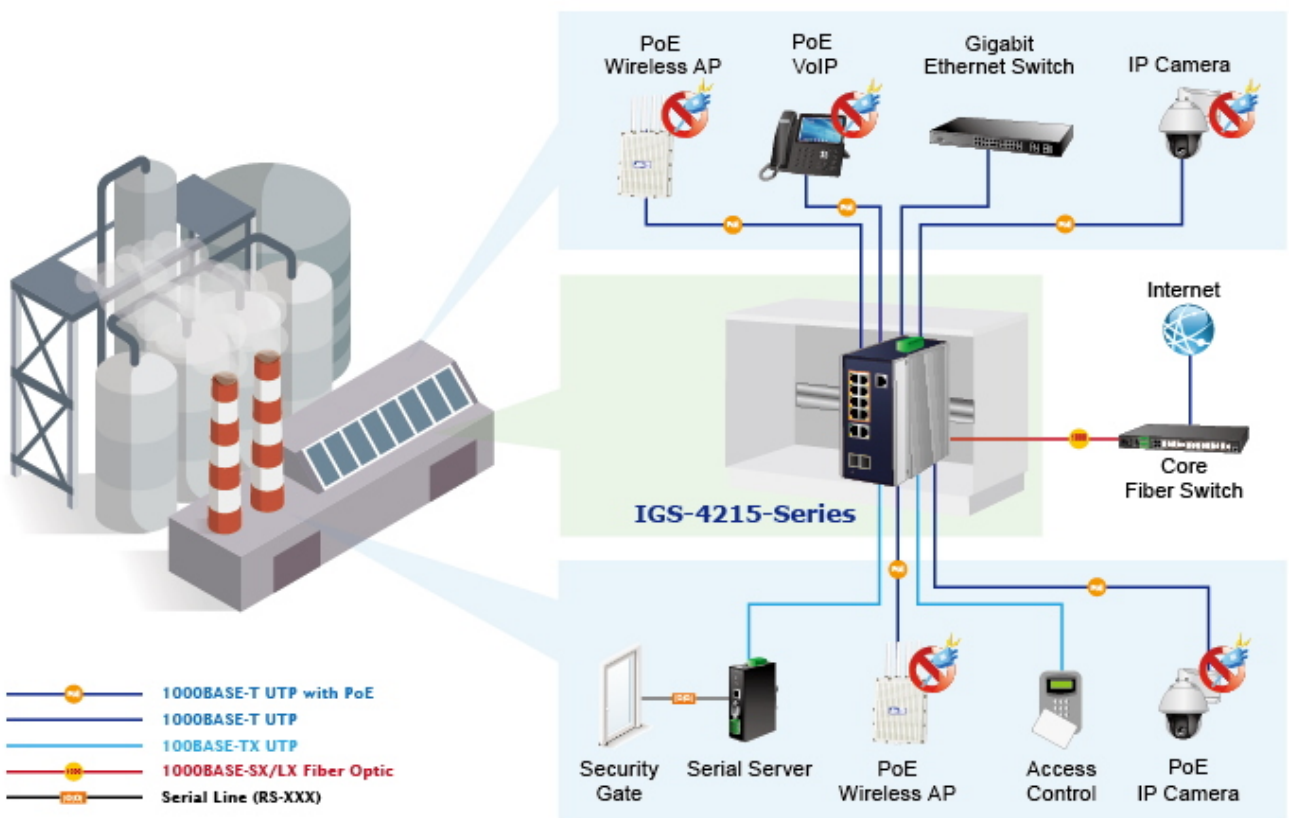
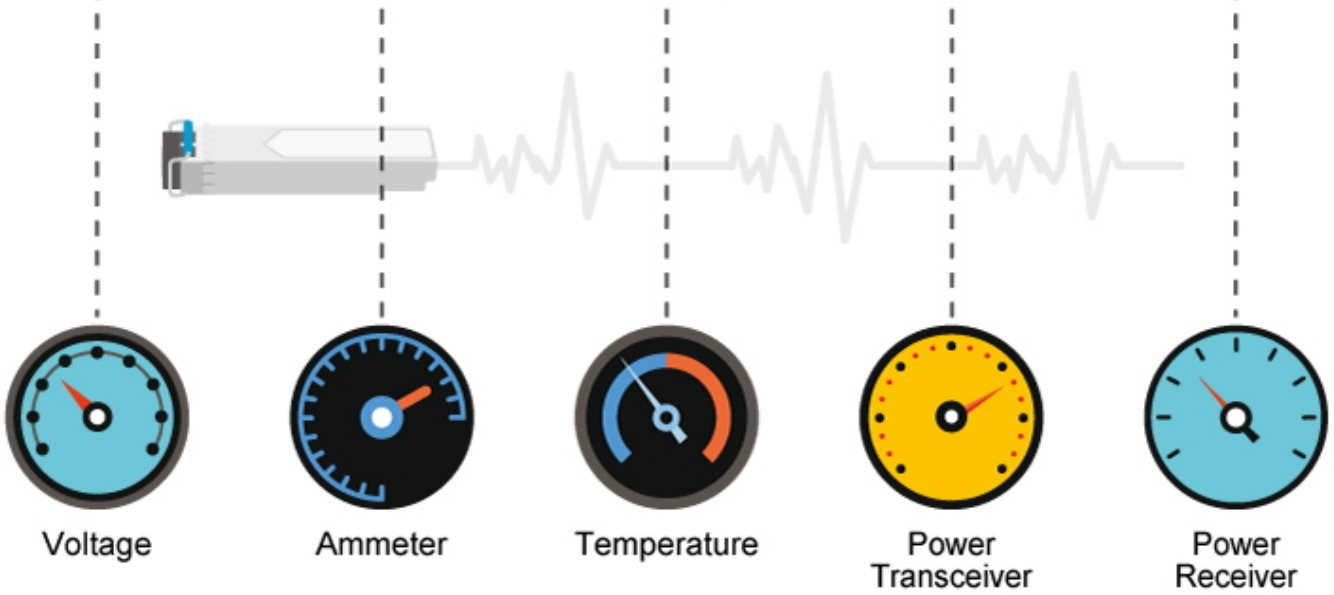
ARP Inspection

The image features two Planet KS-4215-4L-P2725 PoE switches on the left, set against a dark blue background with glowing circuit patterns and a central shield icon. The text "Strengthen SSH/TLS Encryption" is prominently displayed in the center. Surrounding the shield are various security features: "Source Guard", "DHCP Snooping", "IPV4/IPV6 ACL", "User Privilege Level Control", "RADIUS/TACACS+", and "ARP Inspection".





• **SFP DDM (Digital Diagnostic Monitor)** •



Extending Ethernet Distance

