

## SWITCH PLANET IGS-614HPT



Cena celkem:

**6 824 Kč****(bez DPH: 5 639 Kč)**

Běžná cena:

**7 506 Kč**

Ušetříte:

**682 Kč**

Kód zboží:

NETPLA2242

Part No.:

IGS-614HPT

Záruka:

60 měs.

Stav:

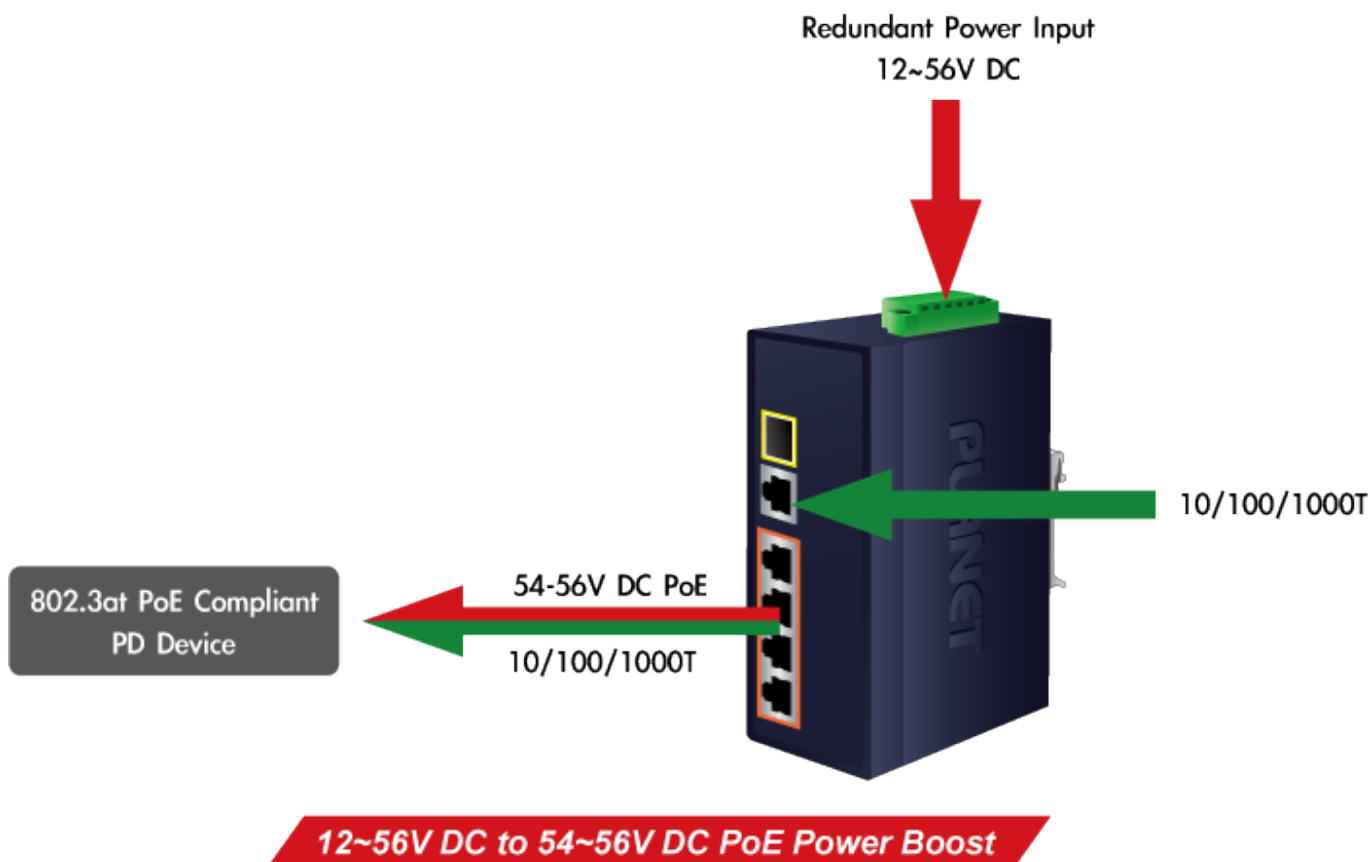
Nové zboží

## Popis

### PLANET IGS-614HPT

Průmyslový switch nabízí **pět RJ-45 10/100/1000Base-T** portů, z toho čtyři s podporou **PoE+** napájení až 36 W na port a **1x SFP slot** (1000Base-SX/LX/BX) kompatibilní s 100Base-FX.

Díky svému kovovému pouzdrú s krytím dle certifikace **IP40** odolává vysokým teplotám od -40 °C do 75 °C, a i díky tomu je vhodný do těžkých provozů. Přepínací kapacita switche je **12 Gbps** a propustnost činí **8,93 Mpps**.



### ZÁKLADNÍ SPECIFIKACE

#### Fyzické vlastnosti:

**Porty:** 5 x RJ-45 10/100/1000Base-T, 1 x SFP slot (1000Base-SX/LX/BX)

**Paměť:** 4k MAC adres, buffer 1 Mb

**Propustnost:** sběrnice 12 Gbps, provozně 8,93 Mpps (64B) neblokovaně

**Podpora přenosu:** JumboFrame 9 KB

**Provedení:** DIN lišta, na zeď

**Napájení:** 12 - 56 V DC (max. 7 A) redundantní, s funkcí ochrany proti přepólování (zdroj není součástí balení)

**Ochrana:** ESD do 6kV DC

**Provozní teplota:** -40°C - 75°C

**Rozměry:** 135 x 87 x 50 mm

**Hmotnost:** 605 g

#### POE funkce:

**Celkový napájecí výkon:** 120 W IEEE 802.3at

**Počet injektorů:** 4 x až 36 W

**Typ napájení:** End-span

#### Průmyslové vlastnosti:

zařízení je odolné proti pádu (IEC-60068-2-32) z výšky 75 cm na všechny dopadové části

zařízení je odolné proti vibracím (IEC-60068-2-6)

zařízení je odolné proti přetížení krátkodobému zrychlení 50g, dlouhodobému 4g, (IEC-60068-2-27)

elektrická bezpečnost dle CE EN-60950

#### EMC Elektronická kompatibilita (EMI):

ČSN EN 55032:2015+AC 2016 - Elektromagnetická kompatibilita multimediálních zařízení

#### EMC požadavky na odolnost (EMS) :

ČSN EN 55024 A1:2015 - Zařízení informační techniky

ČSN EN 55035:2017 - Elektromagnetická kompatibilita multimediálních zařízení

ČSN EN 61000-4-2:2008 - Elektrostatický výboj ESD

ČSN EN 61000-4-3 A2:2010 - Vyzařované vysokofrekvenční elektromagnetické pole

ČSN EN 61000-4-4:2012 - Rychlé elektrické přechodné jevy/skupiny impulzů EFT

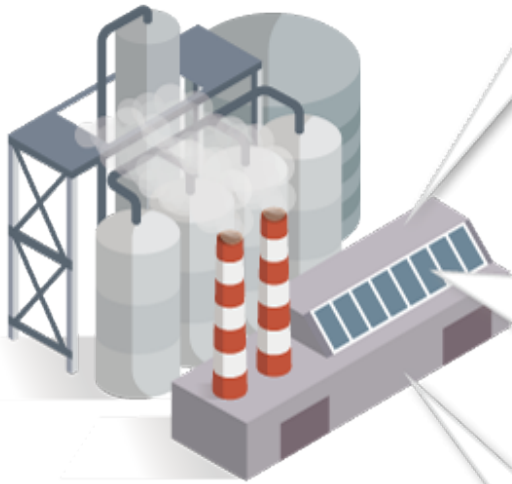
ČSN EN 61000-4-5:2014 - Rázový impuls a přepětí

ČSN EN 61000-4-6:2013 - Odolnost proti rušením šířeným vedením, indukovaným vysokofrekvenčními poli

ČSN EN 61000-4-8:2009 - Magnetické pole síťového kmitočtu

ČSN EN 61000-4-11:2004 - Krátkodobé poklesy napětí, krátká přerušování a pomalé změny napětí





- 100BASE-TX UTP with PoE
- 100BASE-T UTP with PoE
- 100BASE-T UTP
- 100BASE-SX/LX Fiber Optic
- Serial Line (RS-XXX)

## Port 1~Port 4 PoE IP Cameras



**IGS-614HPT**

DC 12-56V  
Power Input



4-channel NVR



Ethernet Switch



## Port 5 and Port 6 Uplink Ports

-  1000BASE-T UTP with PoE
-  1000BASE-T UTP
-  1000BASE-SX/LX Fiber Optic
-  Power Line